



SÚS JmK - oblast SEVER
Č.j.: 7769/2018
27. 04. 2018 ①
Počet příloh/listů: 10 → 1a) d)
K vyřízení: 10 → 1a) d)

P354
Váňa

E.ON Servisní, s.r.o., F. A. Gerstnera 2151/6, 370 01 České Budějovice

Správa a údržba silnic Jihomoravského kraje,
příspěvková organizace kraje
Dagmar Šrámková Vavrisová
Komenského 2
67801 Blansko

E.ON Servisní, s.r.o.

RCDS Prostějov
Poděbradovo nám. 1588/2
796 01 Prostějov
www.eon-distribuce.cz

David Remes
T +420-54514-1961
david.remes@eon.cz

Naše značka
D8610-16247679

Prostějov, 25.04.2018

**Vyjádření o existenci zařízení distribuční soustavy (elektrická síť)
ve vlastnictví E.ON Distribuce, a.s. a podmínkách práce v jeho
blízkosti.**

Investor stavby: Správa a údržba silnic Jihomoravského kraje,
příspěvková organizace kraje
Název stavby: III/37424 Boskovice, mosty 37424 - 2,4, SO 203
most 37424 - 4
Místo stavby: k.ú. Boskovice, dle dodané situace

Toto vyjádření slouží pro informaci o stávajícím elektrickém zařízení
distribuční soustavy vlastněném a provozovaném společností E.ON
Distribuce, a.s. a je vyjádřením pro územní a stavební řízení.

V zájmovém území výše uvedené stavby se nachází:

Nadzemní vedení VN

Ke stavbě a činnosti v ochranných pásmech zařízení distribuční soustavy
je investor povinen zajistit si písemný souhlas ve smyslu § 46 odst. 11
zákona č. 458/2000 Sb., o podmínkách podnikání a výkonu státní správy
v energetických odvětvích, v platném znění.

**Vaše podklady jsme předali správci zařízení, který vydá stanovisko
k činnostem a stavbě v ochranném pásmu. Stanovisko obdržíte
nejpozději do 30 dnů od vystavení tohoto vyjádření. Kontakty na správce
zařízení jsou uvedeny v závěru tohoto vyjádření.**

Sídlo společnosti:
F.A. Gerstnera 2151/6
České Budějovice 7
370 01 České Budějovice
Společnost je zapsána
v Obchodním rejstříku
vedeném Krajským soudem
v Českých Budějovicích,
oddíl C., vložka 8464
IČ: 251 86 213
DIČ: CZ25186213

Číslo žádosti: 16247679

Dovolte, abychom Vás upozornili, že při provádění zemních nebo jiných prací, které mohou ohrozit předmětné distribuční a sdělovací zařízení, jste povinni dle zákona č. 309/2006 Sb. a nařízení vlády č. 591/2006 Sb. učinit veškerá opatření, aby nedošlo ke škodám na výše uvedeném zařízení, na majetku nebo na zdraví osob elektrickým proudem, zejména tím, že zajistíte:

1. Zakreslení trasy nadzemního i podzemního vedení, vyskytujícího se v zájmovém území, do všech vyhotovení prováděcí dokumentace.
2. Vyřešení způsobu provedení případných křížovatek a souběhů uvažované stavby s distribučním a sdělovacím zařízením v projektové dokumentaci a toto bude odpovídat ČSN 33 2000-5-52, ČSN 73 6005 a PNE 33 3302.
3. Objednání přesného vytýčení distribuční sítě (trasy kabelu) v terénu a to nejméně 14 dnů před zahájením prací v blízkosti podzemního kabelového vedení. V případě, že nebude možné trasu kabelu bezpečně určit pomocí vytyčovacího zařízení, je investor zemních prací povinen pro jednoznačné stanovení jeho polohy provést na určených místech a v nezbytném rozsahu ruční odkrytí kabelu podle pokynů zaměstnanců E.ON Česká republika, s.r.o. (dále jen ECZR). **Vytýčení kabelů VN, NN zajistí Jaroslav Cihla**, tel.: 51649-4071, email: jaroslav.cihla@eon.cz.
4. Provádění zemních prací v ochranném pásmu kabelového vedení výhradně klasickým ručním náradím bez použití jakýchkoli mechanismů s nejvyšší opatrností, nebude-li provozovatelem zařízení stanoveno jinak.
5. Výkopové práce v blízkosti nadzemního vedení NN budou prováděny tak, aby nedošlo k narušení stability podpěrných bodů a uzemňovací soustavy, nebo nebyl jinak ohrožen provoz zařízení a bezpečnost osob. Zároveň požadujeme dodržovat platná ustanovení norem ČSN EN 50 110-1 a PNE 33 3302, zvláště pak minimální dovolené vzdálenosti od vedení.
6. Při provádění stavebních prací nesmí dojít k poškození a znepřístupnění zařízení distribuční soustavy.
7. Ohlášení jakéhokoliv poškození distribučního a sdělovacího zařízení na telefonním čísle Poruchové služby **800 22 55 77**.

Kontakty správců zařízení:

VN+NN

Regionální správa, Jiří Bachan, tel.: 58232-3877, email: jiri.bachan@eon.cz

Vyjádření má platnost do 24.04.2020.

Upozorňujeme Vás na možnou polohovou odchylku vedení v přiložené situaci s informativním zákresem sítí

Do přiložené a námi orazítované situace jsme **informativně** zakreslili:

- červeně čárkovaně nadzemní vedení VN

Při vytýčení trasy zařízení i ke kontrole před záhozem a ke všem dalším souvisejícím jednáním předložte, prosím, toto vyjádření.

Vyjádření nenahrazuje a neuvádí připojovací podmínky. V případě, že požadujete připojení nového odběrného místa můžete podat žádost elektronicky na www.eon-distribuce.cz.

S přátelským pozdravem

E.ON Servisní, s.r.o.

E.ON Servisní, s.r.o.
F.A. Gerstnera 2151/6
České Budějovice 7
370 01 České Budějovice
IČ: 25186213, DIČ: CZ25186213 113

Příloha: Orazítovaná situace s informativním zákresem sítí

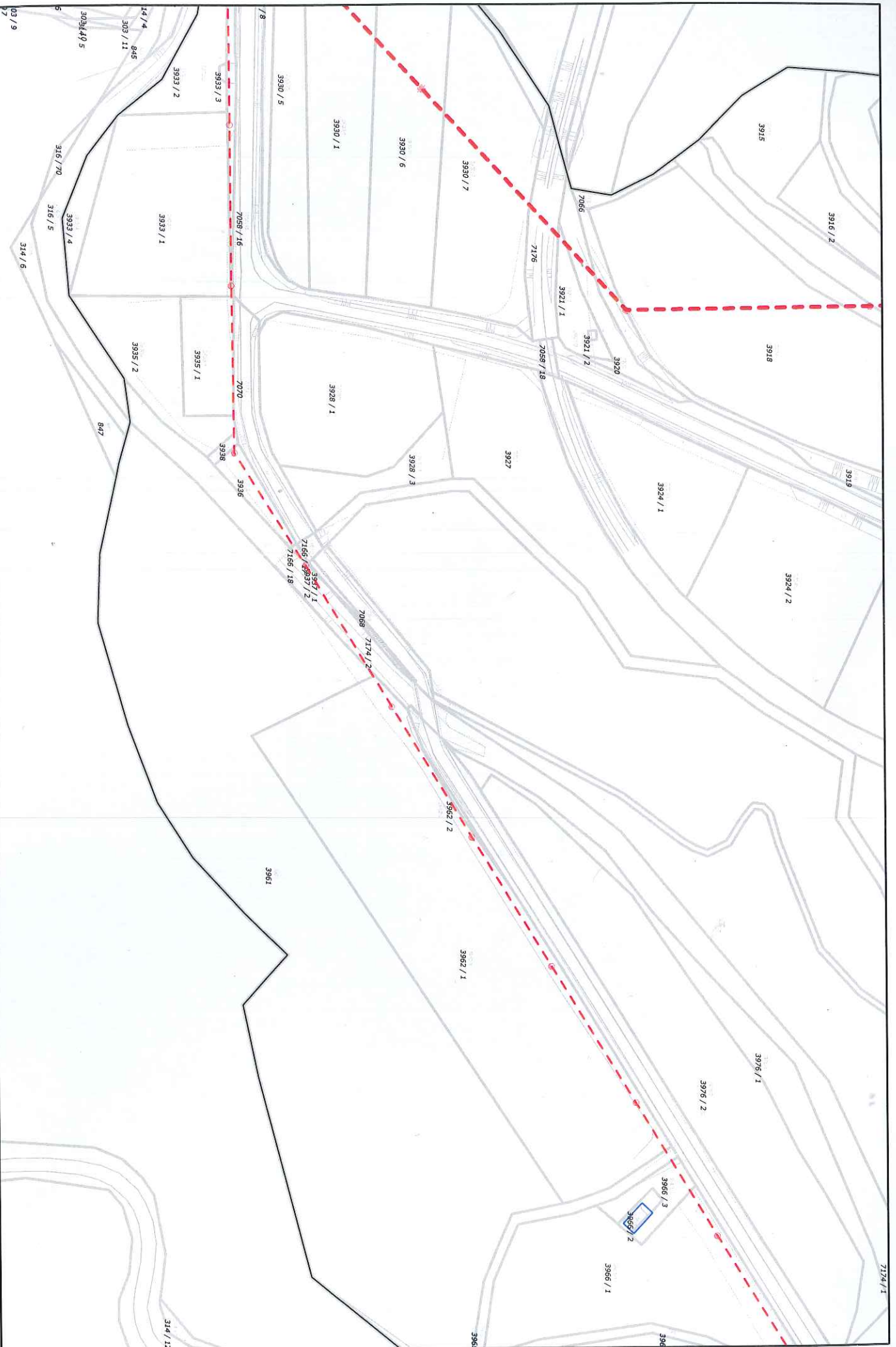
Následující oddíl se vyplňuje v případě žádosti o udělení souhlasu se zjednodušeným územním řízením nebo s uzavřením veřejnoprávní smlouvy

Udělení souhlasu (pro platnost udělení souhlasu je nutný podpis a razítko oprávněného pracovníka ECZR)

Souhlasíme – Nesouhlasíme se zjednodušeným územním řízením

Souhlasíme – Nesouhlasíme s uzavřením veřejnoprávní smlouvy

E.ON Česká republika, s.r.o.



Měřítko: 1: 2000